

毎年の草刈り費用と
比較してください。
経費削減に貢献します。

雑草発生防止剤

防草一番®



施工後経過状況報告資料

- 施工日 : 平成27年7月13日
- 施工地 : 鉄道関係施設・プラットフォームなど
- 施工後確認日 : 平成28年3月30日
- 施工材料 : 防草一番、他
- 内容 : 防草一番を施工後の現地の状況を確認した。
 - ・H27年～28年にかけて一冬越した後の降雪の影響の有無
 - ・施工後の雑草の発生の有無
 - ・現場での使用状況などの確認

製造元 **株式会社 M.I.T**

〒541-0059 大阪市中央区博労町1-9-8 堺筋MS第2ビル
TEL: 06-6260-7210 FAX: 06-6260-7512

MCC 28-0817

「防草一番」は株式会社 M.I.T の登録商標です

防草一番施工当日



施工前の現場

小石が多くあり、地面がそのまま露出している状態

道具を使用し、小石や雑草など整地施工の際に仕上げに影響のある雑物を排除する。
十分に整地を行うことが仕上げの精度に影響する。

使用材料

- ◆施工面積: W 35cm × 4.7m (1,645㎡、5坪)
- ◆使用内容: 防草一番 18kg入り 3.5袋 53kg程度

防草一番施工地



防草一番施工完了: 左側矢印部分
施工完了 平成27年7月13日



防草一番18kg入り

①施工前の処理(現場整地)



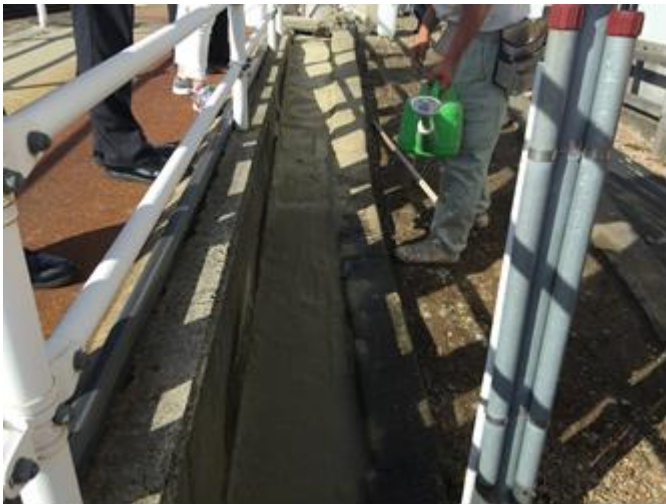
防草一番を2cm程度の厚みを想定し、事前処理を開始
現場に小石などがあれば、隆起などの原因となるため、先に
排除します。

②施工前の処理(現場整地)



地ならしと防草一番の定着のために、事前にジョウロにて予
地面を湿らす程度でまんべんなく散水処理します。
推奨である2回の散水を実施します。

③防草一番施工 散布・整地処理



施工事前処理後、防草一番を開封し、そのまま施工箇所に直接
散布、コテにて転圧処理を実施。

④防草一番 湿地処理



ジョウロにて、表面を湿らす程度でまんべんなく推奨の2回散水処理。
表面は、現状ではもろく、雨等により徐々に硬化していく為、施工現
場の入場は翌日以降とします。

施工後の状況

施工後 8カ月時点

防草一番施工地



防草一番施工日
平成27年7月13日から約8か月経過し
その間、厳寒地、豪雪地でありながら、
積雪の重量や寒暖差にも
耐えて、確認日を見ても雑草の発生は
完全に抑制されています。

施工前



レールなどの鉄分で
茶色に変色している

「防草一番」鉄道関係施工事例 いずれも、専門業者へ委託されず、ご当地の皆さまで施工されました。



駅の乗降場所への施工



毎年の作業として雑草の繁茂による草刈り作業に困っておられました。

のり面上部に「防草一番」を施工されました。

施工は、日常作業の一環として、専門業者へ依頼されずに、各ご担当者が集まり、少しずつ作業されました。



「駅」プラットフォームの花壇周囲に施工

プラットフォーム中央部の花壇の周囲に、雑草がはびこり、毎年草刈りが大変でした。

この駅でも、防草一番を自分たちで、散布施工し雑草防止できました。

毎年の草刈り費用と
比較してください。
経費削減に貢献します。